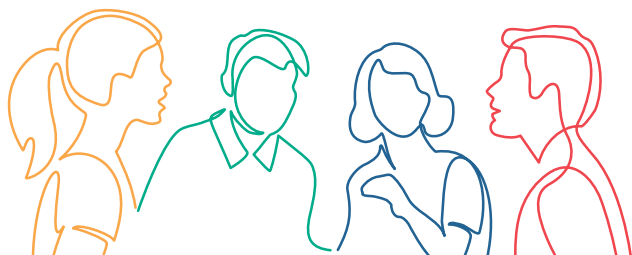


Istituto Comprensivo n.6 di Forlì Progetto musicale

“Banda larga”
a.s. 2023-24
Ass. “Roveroni”

✉ formazione lavoro@regione.emilia-romagna.it
🌐 formazione lavoro.regione.emilia-romagna.it



FONDO SOCIALE EUROPEO PLUS - FSE+ COSÌ L'EUROPA INVESTE SULLE PERSONE

DESCRIZIONE: la fiaba in musica sarà il filo rosso che unirà il percorso didattico proposto alla scuola primaria dei plessi Saffi e Melozzo.

Risultati attesi: i bambini potranno acquisire competenze in ambito musicale, mediante proposte che si legano al coinvolgente percorso narrativo.

Percorso approvato dalla Regione Emilia-Romagna con Delibera di Giunta regionale n. 1879 del 06/11/2023

Rif. PA. 2023-20395/RER/9

Soggetto attuatore ASSOCIAZIONE MUSICALE “CESARE ROVERONI” - APS DI GALEATA E SANTA SOFIA (F)

Cos'è il Fondo sociale europeo Plus

Il Fondo sociale europeo Plus è il principale strumento finanziario con cui l'Europa investe sulle persone per **qualificare le competenze** dei cittadini, rafforzare la loro capacità di affrontare i cambiamenti del mercato del lavoro, promuovere un'**occupazione di qualità** e **contrastare le disuguaglianze** economiche, sociali, di genere e generazionali.

Il Programma Fse+ 2021-2027 della Regione Emilia-Romagna

La Regione Emilia-Romagna, attraverso un percorso di confronto con gli enti locali, gli stakeholder e il partenariato economico e sociale, ha elaborato la propria strategia di programmazione delle risorse disponibili, pari a **oltre 1 miliardo di euro**. Il Programma costituisce il principale strumento per attuare a livello regionale il **Pilastro europeo dei diritti sociali**. I progetti finanziati con risorse Fse+ sono selezionati dalla Regione attraverso procedure ad evidenza pubblica che garantiscono qualità e trasparenza. È così che il Programma regionale si trasforma in **opportunità concrete per le persone e per le imprese** ed è così che la Regione investe sul futuro della propria comunità.



Cofinanziato
dall'Unione europea



PROGETTO REALIZZATO GRAZIE AI FONDI EUROPEI DELLA REGIONE EMILIA-ROMAGNA

www.sitobeneficiario.com